

## Manual de utilizare



### Detector scurgeri de apa WiFi, compatibil Tuya, Smartlife

---

**SKU: ACJ-201W**

Acest detector de fum inteligent WiFi este dispozitivul care poate detecta fumul ce apare inaintea declansarii unui dezastru si emite semnale vizuale si sonore, in acelasi timp trimitand si o notificare prin aplicatia mobila dedicata.

#### **Specificatii:**

Tip baterie: LR03 1,5V / AAA x 2

Curent static:  $\leq 5\mu\text{A}$

Curent alarma:  $\leq 150\text{mA}$

Indicatie tensiune joasa:  $\leq 2.4\text{V}$

WiFi: 802.11 b/g/n

Instalare: Montat pe perete

Detectare: Senzor detector de apa

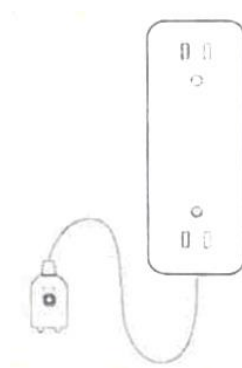
Temperatura de lucru: -10 - + 50 grade Celsius

Umiditate de lucru: 95% RH

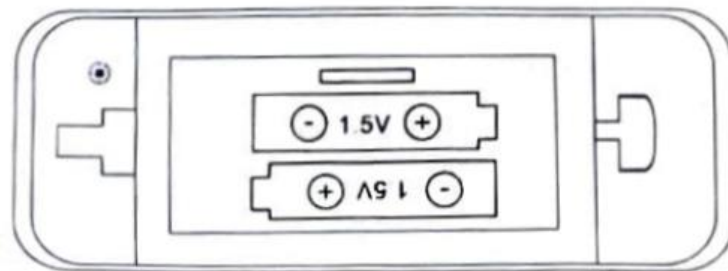
Reminder joasa tensiune: Suport

## Cum se foloseste:

1. Impingeti suportul de montare in sus si scoateti suportul, apoi introduceti bateria.



2. Introduceti bateriile conform graficului. Dupa ce ambele baterii sunt montate, luminile indicatoare se vor aprinde si apoi se vor stinge.

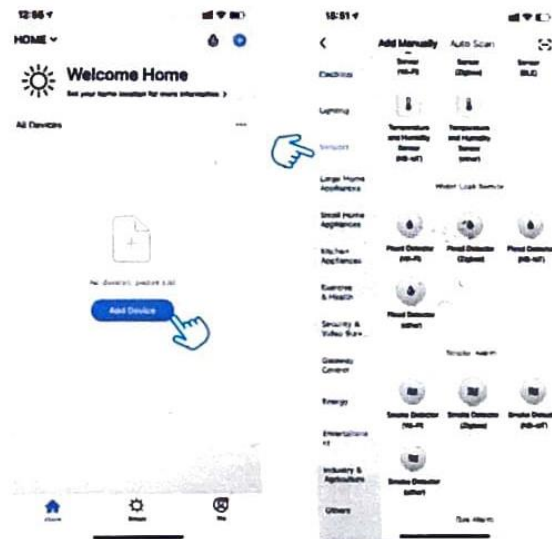


3. Download Smart Life APP din Google Play sau App Store, sau scanati urmatorul cod QR.

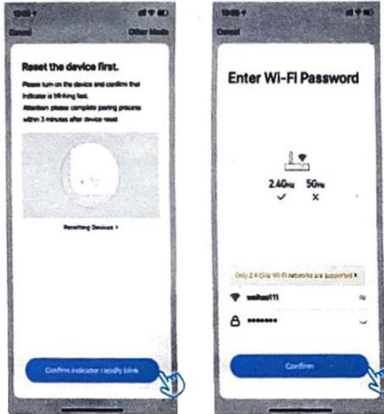


iOS / Android

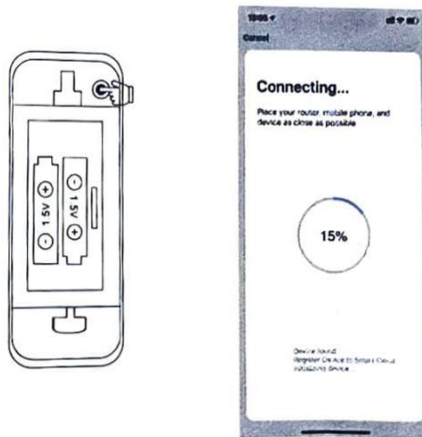
4. Inregistrati-va cu adresa de e-mail, apasati pe "My Home" sau "+" sau apasati pe "Add Devices".  
Selectati "Senzor" si apoi apasati pe "Flood Detector WiFi".



5. Introduceti parola retelei WiFi in fereastra nou aparuta si apasati pe "Confirm".



6. Apasati butonul de pe senzor iar apoi LED-ul va lumina intermitent rapid, dupa care se va conecta la retea automat.



7. Dupa aceea este conectat cu succes la retea WiFi. Aplicatia de pe telefon va afisa "Alarma scurgere apa" sau "normal" atunci cand senzorul detecteaza apa sau nu.

