



# MANUAL DE UTILIZARE

CAMERĂ DE BORD WOLFBOX i17

AVERTISMENT IC

Acest dispozitiv conține emițătoare/receptoare/receptoare/emițătoare scutite de licență/care sunt conforme cu RSS-urile scutite de licență ale Innovation Science and Economic Development Canada. Funcționarea este supusă următoarelor două condiții:

1. Acest dispozitiv nu provoacă interferențe.
2. Acest dispozitiv poate permite interferențe, inclusiv interferențe care pot cauza funcționarea nedorită a dispozitivului. Expunerea la radiații: Acest echipament respectă limitele de expunere la radiații din Canada stabilite pentru un mediu necontrolat.

Pentru a menține conformitatea cu instrucțiunile IC privind expunerea la RF, acest echipament trebuie instalat și operat la o distanță minimă de 20 cm între radiator și corp. Acest dispozitiv și antenele sale nu trebuie să fie amplasate sau să funcționeze împreună cu orice altă antenă sau transmițător.

---

## *MENIU*

---

Introducere	4
Precauții	4
Aspect	5
Despre cardul micro SD	5
Instalare	5
Ecranul de start	7
Pornire / Oprire	8
Setări meniu	9
Redarea pe cameră	12
Redarea în aplicație (despre WiFi și aplicație)	13
Redarea pe PC	15
Depanare	16
Specificații produs	17

---

## INTRODUCERE

---

Vă mulțumim că ați achiziționat camera de bord WOLFBOX i17. Acest produs este o cameră frontală și interioară cu două canale, care oferă o cameră frontală de 150° și o cameră interioară de 160°, poate monitoriza simultan partea din față și interiorul vehiculului dvs., oferind în același timp înregistrarea sunetului și rezoluții 4K + 2,5K, protejându-vă de eventualele accidente și probleme de răspundere. Dacă aveți nevoie de cameră spate, o puteți cumpăra. Când camera din spate este introdusă, camera va trece automat în modul de înregistrare cu trei canale. Oferă cameră frontală cu rezoluție 4K 2160P, cameră interioară 1080P și cameră spate 1080P. Cameră din spate este ușor de reglat la 360° cu cablu prelungitor de 6 metri și funcționează bine pentru mașini, SUV-uri, jeep-uri și camioane.

Pe lângă definiția ultra-înaltă, camera de bord i17 are și alte funcții inteligente pentru a oferi clienților servicii elegante și convenabile. Are GPS încorporat, WiFi încorporat, aplicație gratuită, afișaj cu ecran divizat, comutator DST, Senzor-G încorporat, înregistrare de urgență, înregistrare audio, înregistrare în buclă, monitorizare parcare, modul Screensaver și este foarte ușor de utilizat.

---

## PRECAUȚII

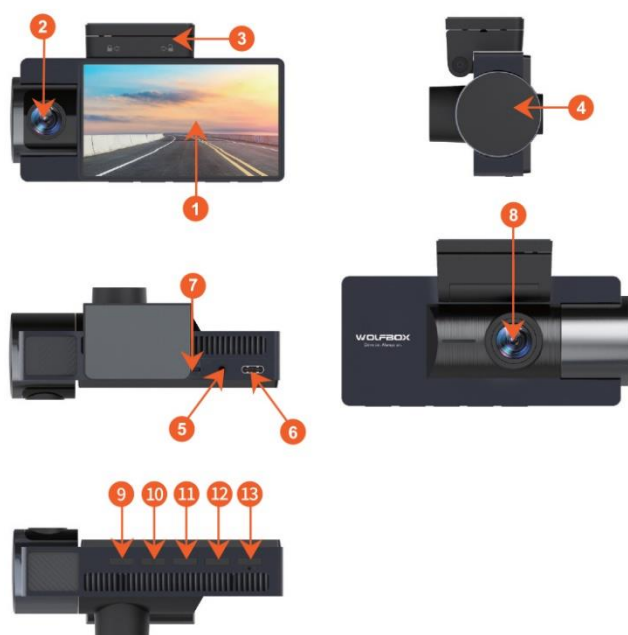
---

- Dacă aveți întrebări, sau doriți accesorii, vă rugăm să ne contactați, vom încerca să rezolvăm pentru dvs.
- Vă rugăm să verificați funcționalitatea camerei de bord și toate accesoriile sale înainte de instalare. Dacă doriți să găsiți un profesionist pentru instalare, vă rugăm să verificați mai întâi funcționarea camerei, pentru a preveni inconveniente și pierderea costurilor de instalare cauzate de problema produsului după instalare.
- Vă rugăm să utilizați accesorii originale furnizate în pachet. Utilizarea altor accesorii, de exemplu în cazul alimentării, dacă folosiți încărcătoare auto 2 sau 3 în 1, cu siguranță nu veți alimenta cu 100% din puterea necesară.
- Dacă utilizați un card micro SD de o capacitate mai mare de 32 GB, vă rugăm să formatați cardul micro SD (se cere clasa 10) FAT 32 pe PC.
- Dacă doriți funcția de monitorizare a parcării 24 de ore, kit-ul de cabluri dedicat este necesar. Acesta trebuie achiziționat separat, nu este inclus în acest pachet.
- Vă rugăm să formatați cardul micro SD regulat în cazul în care videoclipurile blocate au ocupat multă capacitate, eliberați-le neapărat.
- Vă rugăm să confirmați dacă portul de alimentare pentru trabucuri este ACC (dacă bricheta este activă și după ce mașina este oprită, vă rugăm să utilizați kitul de cabluri sau deconectați încărcătorul mașinii după ce mașina este oprită, altfel s-ar putea epuiza bateria mașinii). (Notă: acest lucru se întâmplă la unele mașini Ford/Audi și la mașinile electrice).
- Dacă aveți întrebări sau aveți nevoie de accesorii, vă rugăm să ne contactați.

---

## ASPECT

---



1	Ecran IPS
2	Camera interioară
3	Suport montare cu GPS integrat
4	Roliți pentru a ajusta camera interioară
5	Conectare cameră spate (AV-IN)
6	Port USB Type-C
7	Slot card TF
8	Camera față
9	Buton Power
10	Buton Meniu
11	Buton Stânga
12	Buton Dreapta
13	Buton OK

---

## DESPRE CARDUL MICRO SD

---

- Când utilizați un card micro SD nou, asigurați-vă că îl formatați în interiorul camerei de bord.
- Nu scoateți și nu introduceți un card micro SD în timp ce camera este pornită.
- Utilizați un card micro SD cu clasa 10 sau mai mare (32 GB - 512 GB).
- Pentru o utilizare stabilă, se recomandă formatarea regulată a cardului micro SD.  
Recomandare: o dată pe lună.
- Această cameră verifică cardul micro SD la pornire și vă anunță dacă nu este introdus sau deteriorat, ceea ce poate preveni filmările ratate.

---

## INSTALARE

---

Camera de bord vine cu setări implicite, permițându-vă să începeți imediat, fără a modifica nicio setare. Asigurați-vă că formatați cardul de memorie înainte de a-l utiliza pentru prima dată.

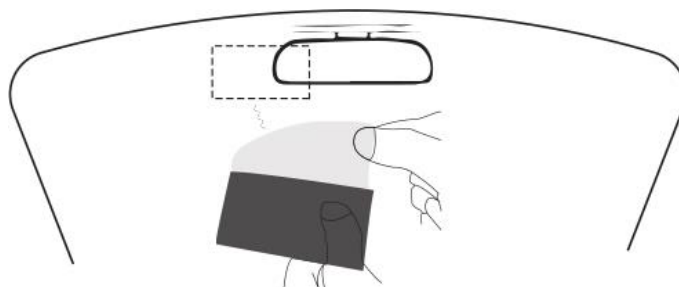
## Cum se instalează camera principală

1. Locație de montare – găsiți cel mai bun loc pentru a filma atât în interiorul mașinii cât și în exterior. Camera frontală și cea interioară pot fi rotite pentru a avea unghiul perfect de înregistrare.

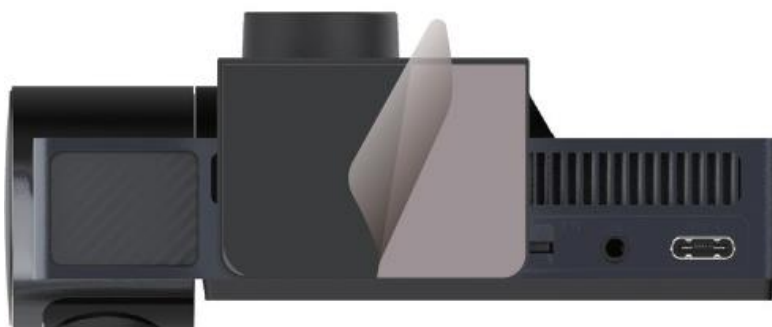
Notă: camera frontală și camera de interior pot fi rotite pentru a ajusta unghiul de înregistrare în funcție de nevoie.



2. Asigurați-vă că parbrizul este curățat de particulele de praf și atașați autocolantul electrostatic pe parbriz.



3. Desprindeți banda 3M atașată de suport și atașați-o pe autocolantul electrostatic de pe parbriz.



## Despre autocolantul electrostatic

- Deoarece rezistența adezivă este puternică pe ambele părți și este dificil să se dezlipească odată ce este lipită, va fi complicat de mutat ulterior dacă poziția de lipire este incorectă. Prin urmare, simulați mai întâi cu autocolantul electrostatic, apoi lipim suportul cu adeziv 3M pe autocolantul electrostatic. Puteți reajusta cu ușurință locația lipind adezivul 3M pe autocolantul electrostatic și dezlipindu-l.
- Pentru a întări forța de fixare, nu atașați corpul principal și lăsați autocolantul să se lipească timp de 24 de ore sau mai mult.

- Lipirea din nou poate slăbi rezistența adezivă a benzii și poate duce la căderea acesteia. Dacă aveți nevoie de mai multe accesorii, vă rugăm să ne contactați.

#### 4. Conectați cablul Type-C

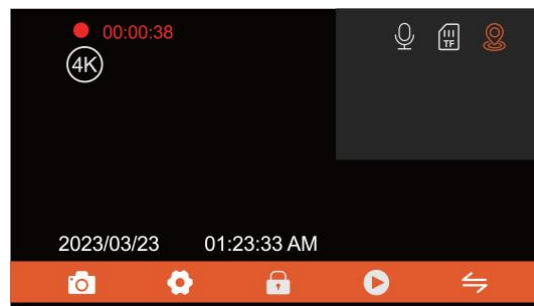
Conectați-vă la priza de brichetă a mașinii folosind cablul de alimentare.



#### ATENȚIE:

- Conectați cablul la bricheta mașinii în poziția corectă. (conectarea în direcția greșită poate cauza funcționarea defectuoasă sau deteriorarea). Dacă nu vă puteți conecta cu succes, verificați cu atenție partea de conectare.
- Utilizați numai încărcătorul auto WOLFBOX, altfel camera de bord se poate reporni frecvent sau ecranul LCD va pâlpâi din cauza puterii scăzute.

## ECRANUL DE START



ICONIȚĂ	CE ÎNSEAMNĂ?	ICONIȚĂ	CE ÎNSEAMNĂ?
● 00:00:38	Înregistrează	🎤	Înregistrarea sunetului este pornită
● 00:00:40	Înregistrarea de urgență este pornită	TF	Cardul TF este introdus
2023/03/23 01:23:33 AM	Data și ora	📍	GPS-ul este pornit
4K	Rezoluție	🔒	Videoclipuri
📷	Fotografie	▶	Înregistrare de urgență
⚙️	Setări	↔️	Comutare între camera frontală și cea interioară

---

## **PORNIRE / OPRIRE**

---

### **<Pornirea>**

Dacă porniți motorul (sau ACC-ul) în timp ce adaptorul de alimentare pentru brichetă este conectat, alimentarea va fi pornită automat și ecranul se va aprinde.



Apăsați și mențineți apăsat butonul de alimentare pentru a opri alimentarea în timpul pornirii, apoi apăsați scurt butonul de alimentare din nou pentru a porni alimentarea unității și pentru a afișa ecranul de deschidere.

### **Funcția de verificare a cardului micro SD**

Această cameră de bord va verifica cardul micro SD la fiecare pornire și vă anunță dacă nu este introdus sau deteriorat, ceea ce poate preveni imaginile ratate.

### **<Oprirea>**

Când motorul este oprit, alimentarea este oprită automat.

Dacă apăsați și mențineți apăsat butonul de pornire în timp ce alimentarea este pornită, alimentarea acestei unități va fi oprită.

### **NOTĂ:**

Vă rugăm să confirmați dacă bricheta mașinii este alimentată continuu. (dacă bricheta este încă activă după ce mașina este oprită, vă rugăm să utilizați kitul de cabluri sau să deconectați încărcătorul mașinii după ce mașina este oprită, altfel se poate epuiza bateria mașinii) (Notă: acest lucru se întâmplă în unele cazuri la mașinile Ford/Audi și la mașini electrice).

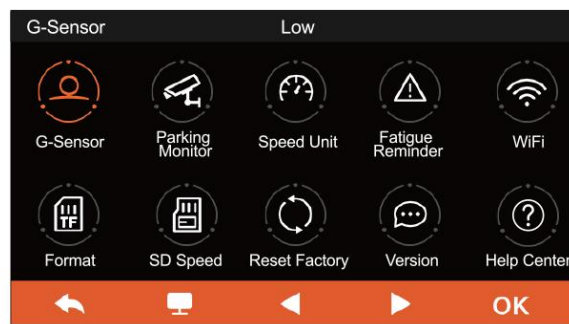
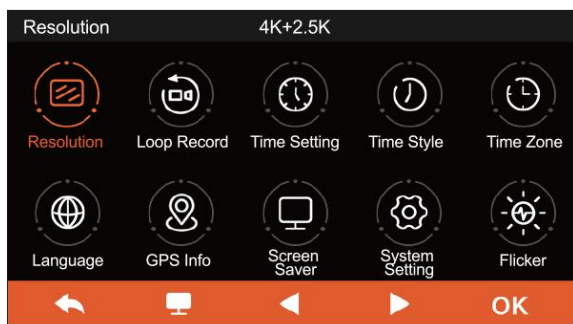


---

## SETĂRI MENU

---

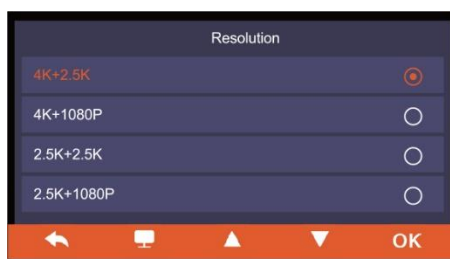
După pornirea camerei, apăsați butonul “” pentru a intra în meniu.



### Rezoluție



Alegeți rezoluția dorită în funcție de preferințe.



- Față: 4K + Interior: 2.5K
- Față: 4K + Interior: 1080P
- Față: 2.5K + Interior: 2.5K
- Față: 2.5K + Interior: 1080P

Dacă este introdusă camera din spate (Camera din spate nu este inclusă în pachet și trebuie achiziționată separat):

- Față: 4K + Interior: 1080P + Spate: 1080P
- Față: 2.5K + Interior: 1080P + Spate: 1080P

### Înregistrarea în buclă

Î: De ce fiecare înregistrare video este atât de scurtă?

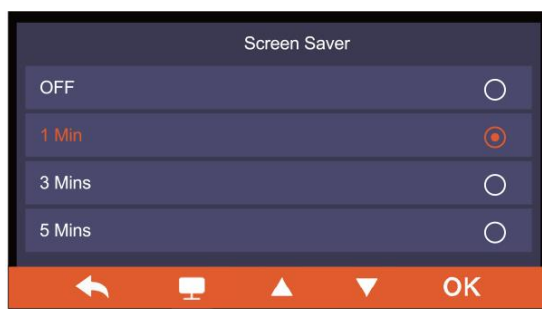
R: Am setat intervalul de înregistrare al fiecărui videoclip la 1 minut / 3 minute / 5 minute. Acest lucru este pentru confortul de a găsi mai târziu videoclipul blocat. Funcția principală a camerei este de a înregistra, în special de a înregistra videoclipuri de urgență. Dacă fiecare videoclip este prea lung și Senzorul G declanșează înregistrarea de urgență atunci când are loc o coliziune, videoclipul va fi blocat și nu poate fi acoperit de înregistrarea în buclă, iar clienții vor avea dificultăți să găsească

videoclipul în căutările ulterioare. Trebuie să glisați bara de progres mai lungă pentru a găsi acest videoclip blocat. Și capacitatea cardului micro SD este limitată, dacă videoclipul blocat este prea lung, capacitatea video normală care poate fi stocată va scădea.

## Screen Saver



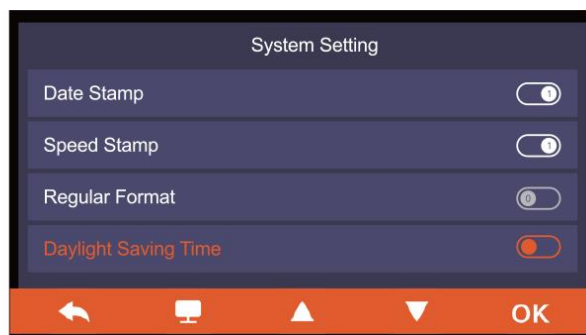
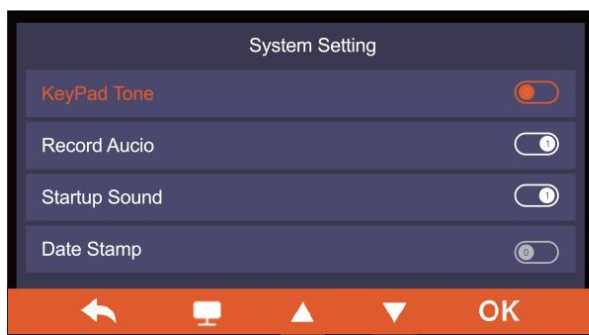
Puteți alege să utilizați și funcția Screen Saver pe o durată de 1 / 3 / 5 minute.



## Setări sistem



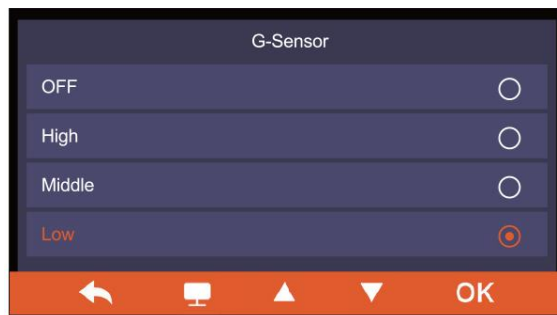
Găsiți mai multe setări pentru personalizare.



## Senzorul-G




Reglați sensibilitatea Senzorului-G, se recomandă ajustarea acestuia la Low.

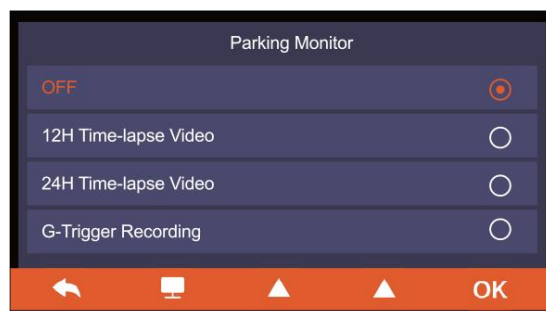


După pornirea Senzorului-G, camera de bord va bloca videoclipul atunci când detectează denivelări în timpul conducerii.

NOTĂ: Se recomandă ajustarea la Mediu / Scăzut

## Monitorizare Parcare

 Disponibil atunci când kitul de cabluri este conectat. Kitul de cabluri pentru modul de parcare nu este inclus în pachet și trebuie achiziționat separat.




Modul 1: Video cu interval de timp: 12H/24H

Activați „Videoclip în interval de 12 ore” sau „Videoclip în interval de 24 de ore”. După ce motorul mașinii este oprit, camera se va opri automat și va apărea pe ecran „Deconectați ACC, începe clipul video în interval de timp”. Camera va înregistra videoclipul în starea de parcare la o rată de cadre de 1 fps până când timpul setat sau tensiunea mașinii este mai mică de 11,8 V.

Modul 2: Înregistrare G-Triggering


Activați „G-Triggering Recording”. După ce motorul mașinii este oprit, camera se va opri automat și va solicita „Deconectați ACC, începe înregistrarea în urma declanșării Senzorului-G” pe ecran. Camera va porni automat înregistrarea când este detectată o coliziune sau o vibrație, iar fișierul video va fi blocat.

## Informații GPS

 Puteți verifica locația și puterea semnalului aici.



## Setarea imaginii din spate (Camera din spate trebuie achiziționată separat)

 Întoarceți camera pe verticală sau pe orizontală.

Întoarceți camera pe verticală




Întoarceți camera pe orizontală

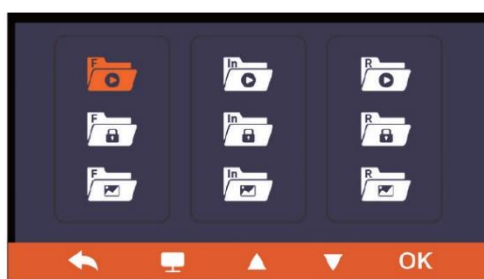


---

## REDAREA PE CAMERĂ

---

 Intrați la secțiunea de Redare aici.



Video față/interior/spate

Numele videoului din față se termină cu F, numele videoului din mașină se termină cu I, numele videoului din spate se termină cu R. (Camera din spate trebuie achiziționată separat). Puteți derula în sus sau în jos pentru a selecta un videoclip pe care îl redați sau puteți șterge un videoclip.

---

## REDAREA ÎN APLICAȚIE

---

Funcția WiFi a fost concepută pentru a vă permite să vă asociați wireless camera de bord cu smartphone-ul, oferindu-vă acces instantaneu la înregistrările dvs. direct de pe cameră. Cu aplicația „Wolfbox”, care este disponibilă gratuit, puteți vizualiza, descărca și partaja cu ușurință videoclipurile cu prietenii și familia de pe smartphone-ul dvs. Această aplicație vă permite, de asemenea, să controlați înregistrarea direct de pe dispozitivul dvs. mobil.

### Cum se conectează WiFi

1. Descărcați aplicația „Wolfbox”.

Vă rugăm să mergeți la următoarea adresă pentru a descărca aplicația „Wolfbox”:  
<https://wolfbox.com/app/>



Sau puteți folosi smartphone-ul pentru a scana codul QR pentru a accesa pagina de descărcare.

2. Activați Funcția WiFi

Porniți WiFi. Numele WiFi și parola WiFi vor apărea pe ecran.

3. Conectați WiFi

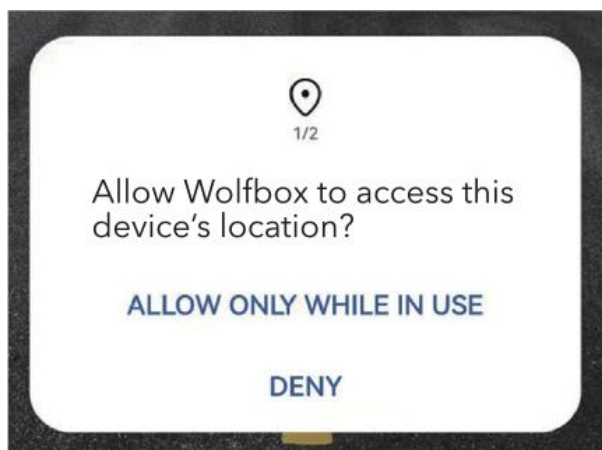
Acum pur și simplu conectați-vă la i17 WiFi accesând Setările telefonului iPhone sau Android > WiFi > i17 WiFi. Apoi introduceți parola implicită: 12345678 pentru a vă conecta.

4. Deschideți aplicația „Wolfbox”.

Odată ce camera dvs. este conectată cu succes la i17 WiFi și deschideți aplicația „Wolfbox”, camera se va sincroniza automat. Ar trebui să vedeți fluxul video live de la cameră în aplicația „Wolfbox”. Apoi continuați să explorați aplicația.

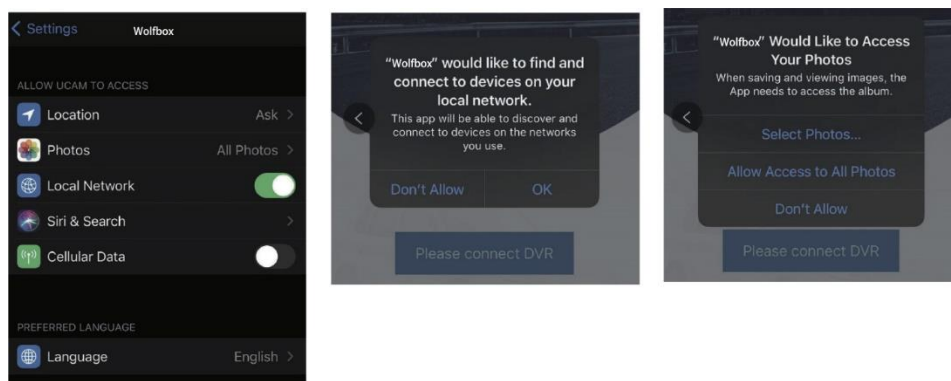
### Pentru telefoane Android

Vă rugăm să alegeți să permiteți când apar aceste solicitări.



## Pentru iPhone

Dacă primiți această fereastră pop-up pentru iPhone în timp ce utilizați funcția WiFi, asigurați-vă că atingeți „PERMITERE” sau „OK”.








NOTĂ: Odată ce vă conectați la i17, va apărea pe telefon, „Fără Internet”, ceea ce este în regulă. Păstrați conexiunea și utilizați aplicația în mod normal.

Când este conectată la WiFi, camera de bord poate fi operată numai prin telefon.

Vă rugăm să ne contactați dacă aveți nevoie de ajutor.


## Interfața de înregistrare



-  Afișați ecranul video pe tot ecranul
-  Oprțiți înregistrarea
-  Captură ecran video
-  Introduceți lista de videoclipuri
-  Accesați Setările camerei

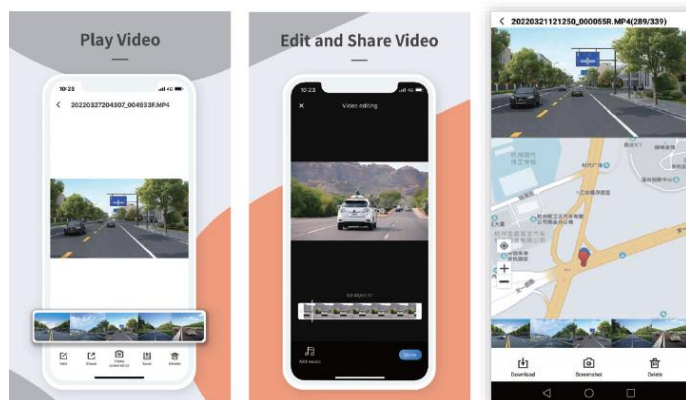
## Verificați / Redați datele în aplicație



Puteți verifica și reda videoclipul apăsând “  ” pe ecranul de înregistrare pentru a intra în lista fișierelor de date.

Pe ecranul cu fișiere, puteți selecta un fișier pentru a reda, descărca, face o captură de ecran sau șterge.

Odată descărcat, îl puteți partaja cu ușurință pe platforme de socializare precum Facebook, WeChat și altele. În plus, puteți selecta un album local pentru a reda datele descărcate și pentru a le vizualiza împreună cu Google Maps. Vă rugăm să rețineți că pentru această funcție este necesară o conexiune la internet.



## Întrebări frecvente despre WiFi&App

Care este raza de acțiune a semnalului WiFi?

Raza de acțiune a semnalului WiFi este de aproximativ 3 metri când nu există obstacole în cale. Vă rugăm să rețineți că, la fel ca și rețeaua WiFi de acasă, nu vă puteți aștepta ca semnalul WiFi să se extindă dincolo de 3 metri de la acest dispozitiv mic.

Pot schimba parola?

Da, puteți seta parola WiFi folosind aplicația. Dacă trebuie să modificați parola WiFi, vă rugăm să reporniți camera de bord și să uitați rețeaua originală de pe telefonul mobil după finalizarea modificării.

De ce nu pot folosi aplicația, chiar dacă am urmat corect toți pașii?

Acest lucru s-ar putea datora faptului că aplicația noastră nu este în prezent compatibilă cu toate modelele de telefoane mobile și versiunile de software din cauza numărului mare de dispozitive disponibile pe piață. Dacă întâmpinați probleme cu aplicația noastră, vă rugăm să nu ezitați să ne contactați. Am aprecia dacă ne-ați furniza modelul de telefon mobil și versiunea de software, care ne vor ajuta să ne îmbunătățim aplicația.

---

## REDAREA PE PC

---

Dacă aveți nevoie să urmăriți informații GPS, vă rugăm să descărcați playerul dedicat, linkul de descărcare după cum urmează: Wolfbox Player: <https://wolfbox.com/gps-player/> Utilizați acest player pentru a urmări informațiile despre viteză și locație.



NOTĂ: Dacă întâmpinați probleme în timpul utilizării, vă rugăm să ne contactați.

---

## DEPANARE

---

### **1. De ce nu poate fi pornită camera mea de bord? De ce camera mea de bord pornește și se oprește automat după ce o folosesc pentru o perioadă de timp?**

Vă rugăm să confirmați dacă utilizați mai întâi accesoriile originale. Dacă nu, vă rugăm să utilizați încărcătorul original și să verificați problema. Dacă da, poate fi cauzată de accesorii, puteți verifica după cum urmează:

1. Deconectați cardul TF și camera de vedere spate și suportul GPS, utilizați încărcătorul de mașină pentru a furniza energie, vă rugăm să verificați dacă camera i17 poate funcționa normal.
2. Dacă da, poate fi problema cablului încărcător auto, ne puteți spune adresa dvs. pentru a obține un încărcător auto nou.

Dacă nu, vă rugăm să conectați celelalte accesorii unul câte unul și să verificați dacă camera poate funcționa normal. Dacă există o problemă după conectarea la un anumit accesoriu, vă rugăm să ne spuneți, acesta ar putea fi problema.

### **2. Nu se înregistrează în buclă? Înregistrarea în buclă nu funcționează? Opriți înregistrarea după înregistrarea unui videoclip.**

Formatați mai întâi cardul TF. Dacă tot nu funcționează, puteți înlocui cardul TF. Sau contactați-ne direct, vă vom ajuta să o rezolvați.

### **3. De ce mi se descarcă bateria mașinii când folosesc încărcătorul de mașină?**

Vă rugăm să confirmați dacă portul de alimentare brichetă al mașinii este ACC (dacă bricheta este încă pornită după ce mașina este oprită, vă rugăm să utilizați kitul de cabluri sau deconectați încărcătorul mașinii după ce mașina este oprită, altfel s-ar putea epuiza bateria mașinii). (Notă: acest lucru se întâmplă la unele mașini Ford/Audi și la unele mașini electrice).

### **4. Semnalul GPS nu poate fi primit?**



Poate fi dificil să primiți semnale GPS în tuneluri, în văi, în interiorul clădirilor și, de asemenea, dificil să primiți semnale GPS imediat după pornirea acestei unități. Vă rugăm să verificați din nou după un timp. Vă rugăm să ne contactați dacă mai aveți probleme.

#### 5. Camera blochează automat prea multe videoclipuri?

Vă rugăm să schimbați setarea Senzorului G la mai mică. Această setare depinde de cât de multă vibrație creează mașina/camionul dvs. pe baza suspensiilor și a stării drumului.

#### 6. Camera este fierbinte?

Este normal ca aceasta să fie ușor fierbinte.

#### NOTĂ:

Videoclipul de funcționare al camerei de bord i17 va fi postat pe [www.wolfbox.com/faq](http://www.wolfbox.com/faq)

---

## ***SPECIFICAȚII PRODUS***

---

Model	i17
Display	IPS, 3 inch
Card TF	Maxim 256GB, minim Clasa 10
Voltaj	DC 5V
Rezoluție	Față: 4K + Interior: 2.5K Față: 4K + Interior: 1080P Față: 2.5K + Interior: 2.5K Față: 2.5K + Interior: 1080P
Format video	MP4
Format imagini	JPG
Baterie	Super capacitor
Metodă înregistrare	Înregistrare normală / înregistrare de urgență
Diafragmă	Față: F1.55 / Interior: F1.8
Cadre pe secundă	Față: 30FPS / Interior: 30FPS
Temperatura de funcționare	-20° – 70°
Caracteristici	GPS integrat, WiFi integrat, aplicație dedicată, Senzor G, înregistrare audio, înregistrare de urgență, înregistrare în buclă, mod monitorizare parcare, Screensaver